

ゆりかごだより

2022.10月発行 No.68

10月とは思えないほどに日差しの強い日が続いていますが、朝夕のさわやかな風に秋を感じます。9月の病児保育室ゆりかごは、感冒のお子さんのご利用がありました。鼻水が出てマスクに隠れてしまうので、こまめに見て拭き取り、気持ちよく過ごせるようにしました。一日の気温差が大きい季節です。服装で上手に調節し季節の変わり目を元気に過ごしましょう。

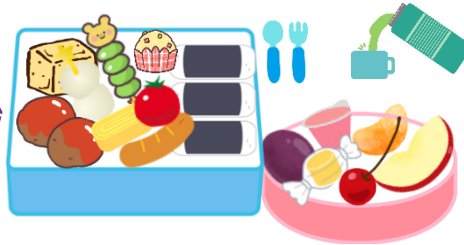


このお弁当 どこが危険？

子どもたちのお楽しみのお弁当。食べなれているものでも喉や気管に詰まらせてしまう危険があります。特に4歳以下のお子さんには下記の点に気をつけてあげましょう。

丸くツルっとしているものは

- ★ミニトマト・ぶどうなど…1/4に切る
- ★枝豆・球状チーズ・ゆで卵…つぶす
- ★うずらの卵・割いたミカン…1/2に切る
- ★肉団子…小さめに切る
- ★さくらんぼ…種を取って1/2に切る
- ★ウインナー…縦に1/4に切る
- ★カップゼリー…スプーンで食べる



硬くて噛み切りにくいものは

- ★りんご・いか・肉類等…小さく切る

唾液を吸収して 飲み込みにくいものは

- ★おにぎり…ふんわりにする
- ★おにぎりの焼き海苔…1歳まではもみ海苔にするなど小さくする
- ★高野豆腐…小さく切る
- ★パン・ドーナツなど…小さくちぎり水分をとりながら食べる



お弁当を持って出かける機会も多くなる季節。お子さんが安全に食べられるようにひと手間かけてあげましょう。またゆっくりよく噛んで味わって食べる習慣をつけることも大切です。



かわいい姿を
パシャリ!

ぜんぶ あお にみえる~



あ~ん!



とんぼのめがね

おさるさん
いちごど~ぞ!



マグネットあそびで

ゆりかごスタッフの
絵本紹介 ~Par4~



保育士

とてもかわいい一冊
です

「せっけん つけて
ぶくぶく ぶわー」



文:岸田 衿子
絵:山脇 百合子
福音館書店

ことちゃんがせんたくをして
いると、次々と動物たちが
やってきて手伝ってくれます。

もくもくもく
ぶくぶく ぶわー
リズムよく言葉が続いてい
きます。「よーくあらって
ごしょごしょごしょ」などと
言いながら、娘たちと何度も
読み返しました。



訪問型病児保育は
こちら▼

堺市訪問型
病児保育センター



ご利用には事前登録が必要です。詳しくはお問い合わせください。

病児保育室ゆりかご

☎ 072-234-6880



[受付時間] 平日 8:00~18:00
〒599-8247 堺市中区東山 1042-1

<http://yurikagonetwork.com/hoikushitsu/>

ホームページ
はこちら▶

