

ゆりかご だより



平成 30 年 10 月発行 No.20



台風の爪痕はまだ残っていますが、季節はいつの間にか秋模様になっていました。

9月の病児保育室ゆりかごでは、RSウイルス感染症のお子さんのご利用が目立ちました。高熱で食事や水分を取りにくかったり、鼻水や咳がひどく出て睡眠をしっかり取れていないお子さんが多く、少しでも症状がやわらぐよう、みんなでいろいろと工夫しました。

今月は食事やお昼寝の様子など、お昼の1コマをご紹介します。



いただきます！



ゆっくりマイペースで食べる〇〇ちゃん。デザートを楽しんでいます。



アレルギーには



卵アレルギーのある〇〇くん。誤食を防ぐため別のテーブルで、お弁当を食べました



眠れるまで



寝る前の絵本タイム。〇〇ちゃんは3冊目を読んでいる途中でスヤスヤ眠りました。

10分ごとに睡眠チェック



睡眠中の1歳の〇〇くん。担当者が側につき、呼吸や顔色などの確認をし、見守っています。

11:00

12:00

13:00

14:00

15:00

昼食

お昼寝

おやつ

食欲のない〇〇ちゃん



昼食時椅子に座るのを嫌がったので、一緒に遊んで仲良くなったスタッフの膝で食べました。

お薬のもうね



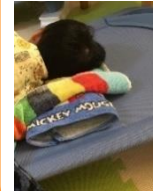
朝、保護者の方いつものお薬の飲み方をお聞きします。その方法でチャレンジ！上手に飲めました。

メールで報告

午前中のお子さんの症状や様子を、保護者の方にお知らせします。



咳がよく出る時は



寝ている間も咳が続く〇〇くん。少しでも呼吸が楽になるように、ベッドの頭部を少し高くしています。

看護師より

風疹が流行っています

現在、流行中と報道されている風疹は一般的に「三日はしか」と呼ばれ、風疹ウイルスが原因となる感染症です。症状の特徴は、微熱と発疹（皮膚が赤くなるなどの病変）と耳の後ろのリンパ節の腫れです。このウイルスに対する特効薬は残念ながら存在しませんが、合併症がなければ問題となることはありません。また、子どもが風疹に感染しても重症化することは稀です。

しかし、妊娠初期の女性が感染してしまうと、おなかの赤ちゃんが風疹に感染することで赤ちゃんが病気をもって生まれてくる可能性があります。お母さんだけでなく周りの方々もしっかりとワクチンによる予防を行うことが大切です。お子さんも1歳になったらMRワクチンを受けましょう。



堺市訪問型病児保育センター

サポート会員が利用会員の自宅等を訪問し、病気などのお子さんを保育します。

病児保育施設への送迎も行います。

詳しくはHPをご覧ください。

<http://yurikagonetwork.com/houmon/>



病児保育室ゆりかご

事前登録は随時受け付けています。お電話にてお問合せ下さい。詳しい内容や書類のダウンロードはHPをご覧ください。

<http://yurikagonetwork.com/hoikushitsu/>

〒599-8247 堺市中区東山 1042-1

電話/FAX:072-234-6880



休日の登録説明会

10月 14(日)

10:00~(要予約)

11月 11(日)

見学会