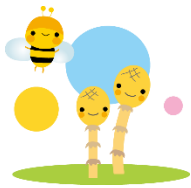


# ゆりかご だより



2019年3月発行 No.25



段々と日が長くなり、暖かい日も増えずいぶん春らしくなってきました。新年度を前に、お預かりのお子さんたちからも新入学や進級を楽しみにしているわくわく感が伝わってきます。2月の病児保育室

- ゆりかごでは、前半は1月に引き続きインフルエンザA型でのご利用が多く、A型に2度かかるお子さんもいました。堺市でもまだ注意報レベルが続いています。こまめな手洗い、十分な睡眠とバランスのいい食事を心がけ、季節の変わり目を元気に過ごしましょう。

## 開設2周年

お陰さまで3月1日病児保育室ゆりかごは開設して2年を迎えました。保育室を信頼してご利用頂いている皆様、関係者の皆様、地域の皆様に心よりお礼申し上げます。この2年間で 名 の登録があり、延べ 名のお子さんのご利用がありました。これからも保護者の方々が病気のお子さんを安心して預けられる、またお子さんにとっても安心して過ごすことができる保育室であるよう努力していきます。かわらぬご支援をよろしくお願いいたします。

病児保育室  
ってどんな  
ところ？

参加費無料  
ご予約不要  
当日登録可

ゆりかご  
見学会  
3/17(日)  
9:30~12:00

遊びにきてね!



### 看護師より

### 予防接種のはなし



世の中にはたくさんの感染症が存在しますが、その中でも重い後遺症を残す、場合によっては死に至る病気がいくつかあります。ワクチンはそんな怖い病気にかからないよう、予防するために作られたものです。ワクチンによって、接種する月齢・年齢、接種回数が異なりますが、順調に接種できていますか？ 体調不良で最初のスケジュールからずれたり接種できなかったりしたワクチンはないでしょうか？

もうすぐ新年度！集団生活が初めてというお子さんもいらっしゃると思います。集団生活が始まると病気に感染する機会がかなり増えます。もう一度、ワクチン接種のスケジュールを見直して、接種可能なワクチンは早めに受けておきましょう

### はしかに注意！

おとなに多く広がっています。かかったことがあるか、予防接種をしているかどうか確認して、まだの方は予防接種を受けましょう！



### 堺市訪問型病児保育センター

サポート会員が利用会員の自宅等を訪問し、病気などのお子さんを保育します。

病児保育施設への送迎も行います。詳しくはホームページをご覧ください



<http://yurikagonetwork.com/houmon>



### 病児保育室ゆりかご

事前登録は、随時受け付けています。

電話受付時間 平日 8:00~18:00

〒599-8247 堺市中区東山 1042

電話/FAX 072-234-6880

<http://yurikagonetwork.com/hoikushitsu>



次回

休日登録説明会

4月14日(日)

10:30~11:30

(要予約)